

## Simulador de maniobras para una grúa torre



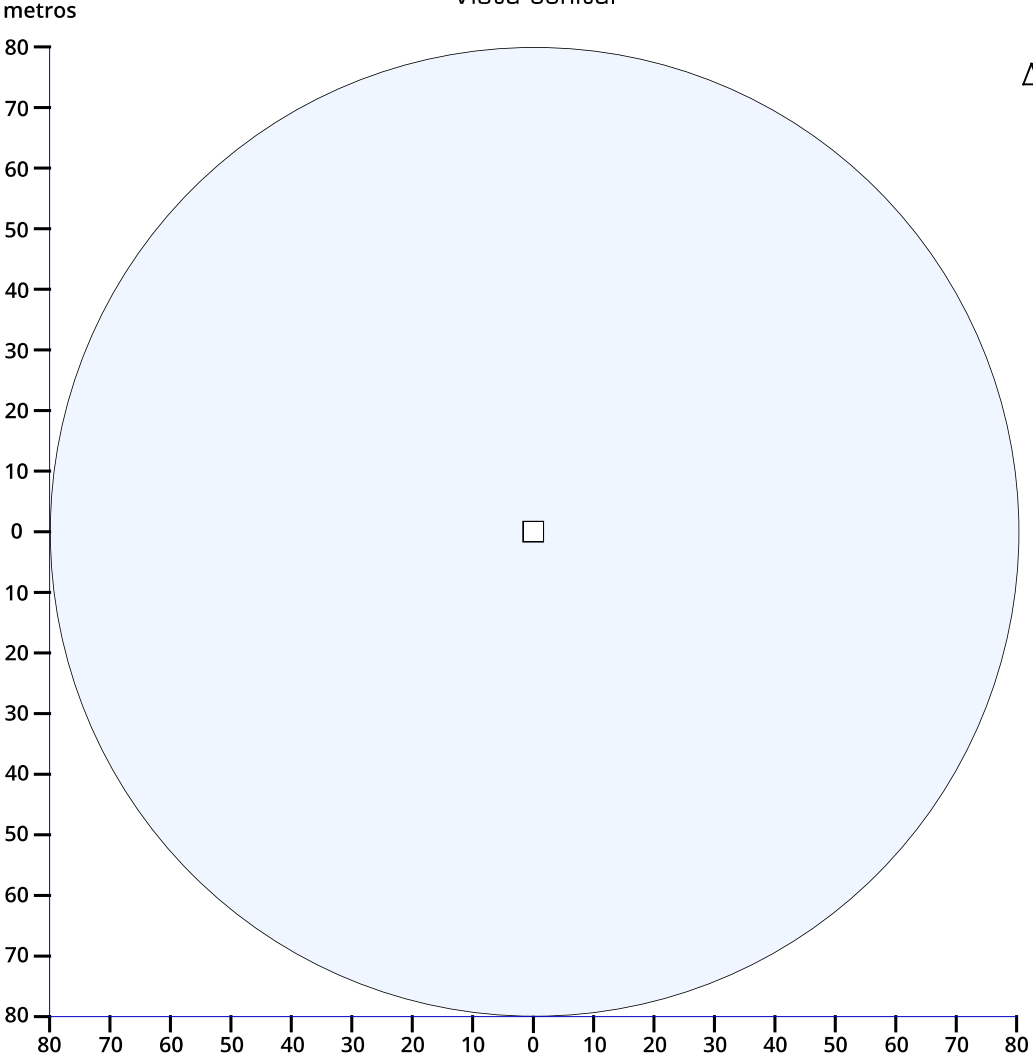
El simulador, desarrollado como documento [PDF interactivo](#), calcula (\*) para una determinada maniobra el tiempo que tarda en realizarse y el consumo eléctrico.

El usuario indica la carga en kg a desplazar y la posición - en el plano y en altura - de los puntos A y B, origen y destino de la maniobra. A partir de estos datos el programa calcula los tiempos y consumos para cada movimiento elemental: ascenso, rotación del brazo, desplazamiento del carro y descenso al punto de destino.

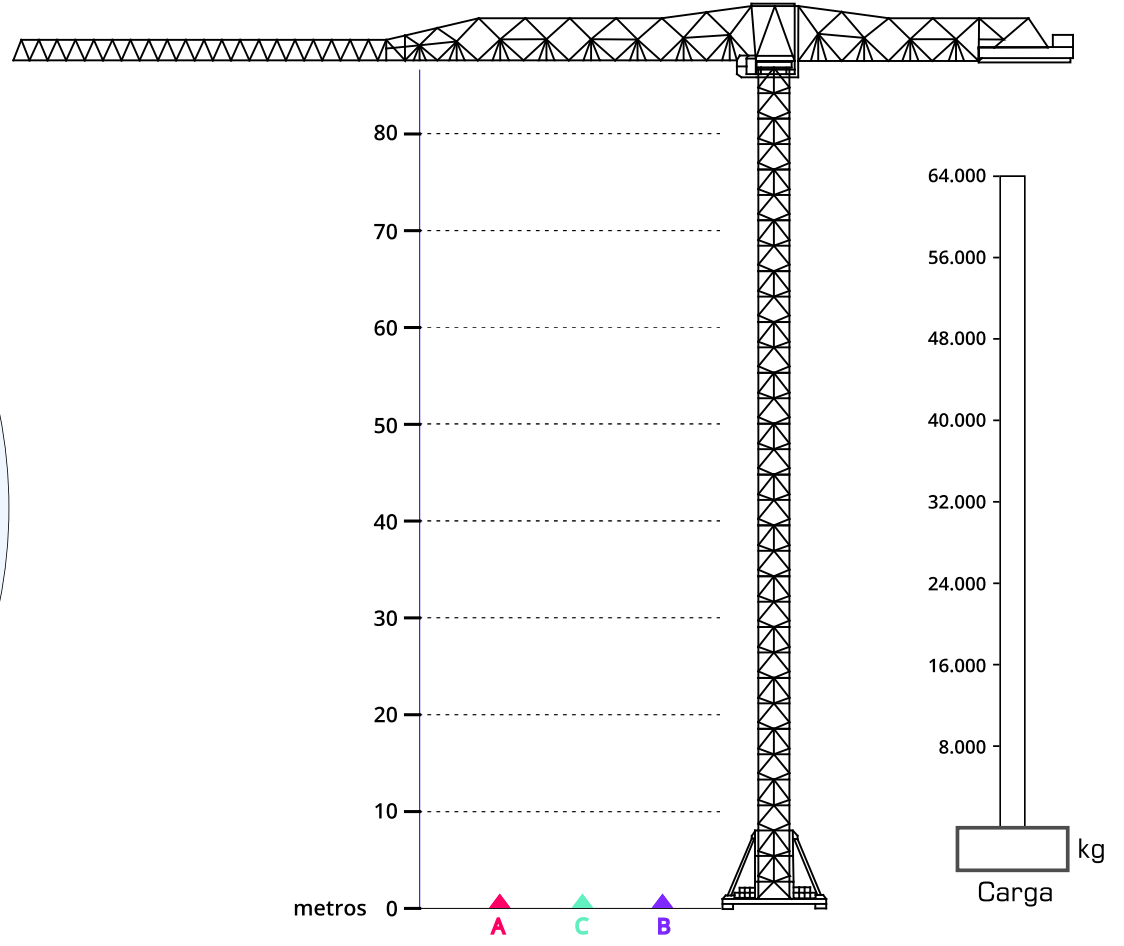
El programa también representa mediante un círculo el radio máximo de alcance permitido para cada valor de carga.

(\*) En esta simulación los resultados son aproximados ya que no se tiene en cuenta el peso de la carga desplazada

Vista cenital



Alzado



Nueva simulación

Instrucciones

Posición A		Altura posición A		Duración de la maniobra		Consumo de energía	
Posición B		Altura posición B		Tiempo de elevación	s	Elevación	Wh
Desplazamiento		Altura rotación C		Tiempo de rotación/despl.	s	Rotación/despl.	Wh
Rotación				Tiempo de descenso	s	Descenso	Wh
				Duración total	s	Consumo total	Wh